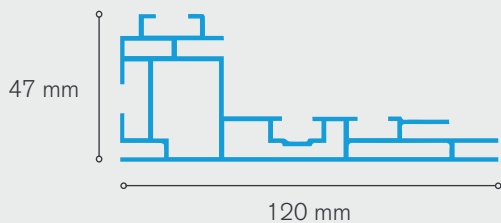


# EDL-120

De EDL-120 is een dubbelzijdig aluminium profiel gebaseerd op een zelfdragend raam van 47 x 120 mm voor het opspannen van diffuus doek voorzien van een siliconestrip. Op de rugzijde kan een dibondplaneel van 3mm gemonteerd worden voorzien van Backlit-LEDs. Dit profiel kan ook gecombineerd worden met Edgelits die op de profielen zelf gemonteerd worden (maximale overbrugging om egale lichtverdeling te garanderen is 250 cm bij Edglit). De achterzijde wordt in dit geval afgewerkt met een Blockout PUW doek.



✔ **Toepassing:** Lightbox Edgelit/Backlit

✔ **Standaard Kleur:** Geanodiseerd aluminium, wit, zwart

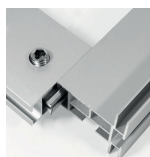
## ACCESSOIRES



**Ophangstelsysteem**



**Hoekverbinders**



**Versterkingsprofiel**



**Zijkantvoeten**



**Platte voeten met of zonder wielen**



**Regelvoetjes**



**Koppelingen**

